

A scenic view of a snowy mountain range at sunset over a body of water with ice floes. The sky is a mix of orange, red, and purple, reflecting on the water. The mountains are covered in snow and have some rocky outcrops. The water is dark with many small ice floes scattered across it.

**ADDICTIVE**  
*Sailing*

# Le Passage du Nord-Ouest

*De Ilulissat à Tuktoyaktuk*

**Croisières Polaires d'Exception**



Naviguer dans le passage du Nord-Ouest à bord du S/Y « Cap des Palmes » offre un voyage à travers des territoires reculés où convergent icebergs, fjords majestueux et villages inuits, retraçant les chemins des grands explorateurs de l'Arctique. À bord de ce yacht confortable et robuste, chaque escale révèle la richesse culturelle et la faune unique de cette route légendaire, offrant une immersion inoubliable dans les vastes étendues gelées du Grand Nord.

# Le bateau: Jongert 2700M “Cap des Palmes”

## Visite virtuelle



Type	Jongert 2700M
Année	2003, refit complet en 2023
Longueur	27 mètres
Largeur	6,5 mètres
Tirant d'eau	3,05 mètres
Vitesse moyenne	10 noeuds
Capacité	6 passagers +3 à 4 équipages

# Le bateau: Jongert 2700M “Cap des Palmes”

## Visite virtuelle



Le « Cap des Palmes » est un robuste et confortable voilier en aluminium, conçu dès l’origine pour la navigation dans les hautes latitudes par le chantier Hollandais **Jongert**.

Le bateau dispose de plusieurs espaces de vie et un deck saloon qui permet de naviguer dans des conditions polaires tout en restant bien abrité.

Elle est équipée de tous les équipements nécessaires pour naviguer confortablement en parfaite autonomie et les trois cabines invités possèdent chacune une spacieuse salle de bain.

C’est également un navire respectueux de l’environnement grâce à son système d’hydrogeneration qui permet de maintenir son parc batterie sans utilisation d’énergie fossile et son unité de traitement des eaux usées qui permet de limiter les rejets en zone sensible.

# L'équipage



**Briec Maisonneuve, 50 ans, Skipper**

Briec est un marin très chevronné au parcours atypique: Il a eu la chance de participer aux courses en solitaire les plus prestigieuses (Mini-Transat, Solitaire du Figaro, Route du Rhum) mais il a été aussi chef d'entreprise, directeur commercial d'un chantier naval et skipper d'un catamaran de croisière rapide. Passionné par la mer et les bateaux, il sera vous faire partager sa passion et immortaliser votre croisière grâce à son drone et ses montages vidéo.

**Anne Maisonneuve, 42 ans, Kiné-ostéopathe et navigatrice**

Anne est une des meilleures kiné-ostéopathe de sa génération, habituée à « réparer » des sportifs de haut niveau. Elle saura prendre soin de nos invités entre séance de Yoga ou massage relaxant. C'est aussi un cordon bleu capable de cuisiner dans des conditions météorologiques dantesques.



**Philippe Burger, 65 ans, Navigateur et médecin**

2 Transats Jacques Vabre, des dizaines de régates aux quatre coins du monde, en plus d'être un navigateur hors pair, Philippe est également un stomatologue de renom. Aventurier dans l'âme, il assumera le rôle de chef d'expédition.



# Art de vivre à la Française

---

Historiquement, le « Cap des Palmes » était un cargo bananier, réquisitionné par le Général de Gaulle pour représenter la France Libre dans le Pacifique. Ce navire s'est distingué notamment lors du débarquement de Guadalcanal, sous le commandement du Capitaine de Frégate Bernard Ybert, grand-oncle de Briec.

Symbole de résilience et d'un certain art de vivre à la française, nous perpétons aujourd'hui cet héritage avec le « nouveau Cap des Palmes ». Ce yacht élégant allie confort et raffinement, avec une cuisine d'exception préparée exclusivement à partir de produits frais. À bord, l'élégance française s'exprime à travers chaque détail, sublimée par une cave à vin exceptionnelle, où les passagers peuvent savourer une sélection de grands crus soigneusement choisis. Chaque croisière devient ainsi une expérience unique, emmenant nos invités vers des destinations lointaines et inédites.



# 25 juillet -25 août 2025: Le Passage du Nord-Ouest de Illulisat à Tuktoyaktuk – 2 500 milles nautiques

Le Passage du Nord-Ouest représente l'une des dernières grandes aventures terrestres. Situé au nord du Canada, ce passage, longtemps infranchissable, devient progressivement accessible durant l'été, entre fin juillet et mi-septembre. Toutefois, cette expédition reste un véritable défi : les conditions climatiques y sont imprévisibles, rendant impossible la garantie d'un passage libre.

## Itinéraire:

Après quelques jours d'acclimatation dans la baie de Disko, célèbre pour ses icebergs et ses baleines à bosse, nous traverserons la baie de Baffin pour atteindre Pond Inlet, premier arrêt en territoire Inuit. De là, nous remonterons vers le Lancaster Sound pour entamer la traversée du légendaire Passage du Nord-Ouest.

Selon les conditions de glace, nous emprunterons le détroit de Bellot ou longerons les îles Prince of Wales et Somerset. Nous visiterons également les vestiges des expéditions anglaises du XIXe siècle, dont les épaves de la célèbre expédition Franklin, retrouvées seulement en 2014 et 2016.

Enfin, nous mettrons le cap à l'ouest en passant au sud de l'île Victoria, vers le golfe d'Amundsen, tout en observant la majestueuse faune arctique, à commencer par le grand ours polaire.

## Budget (hors caisse de bord et vols):

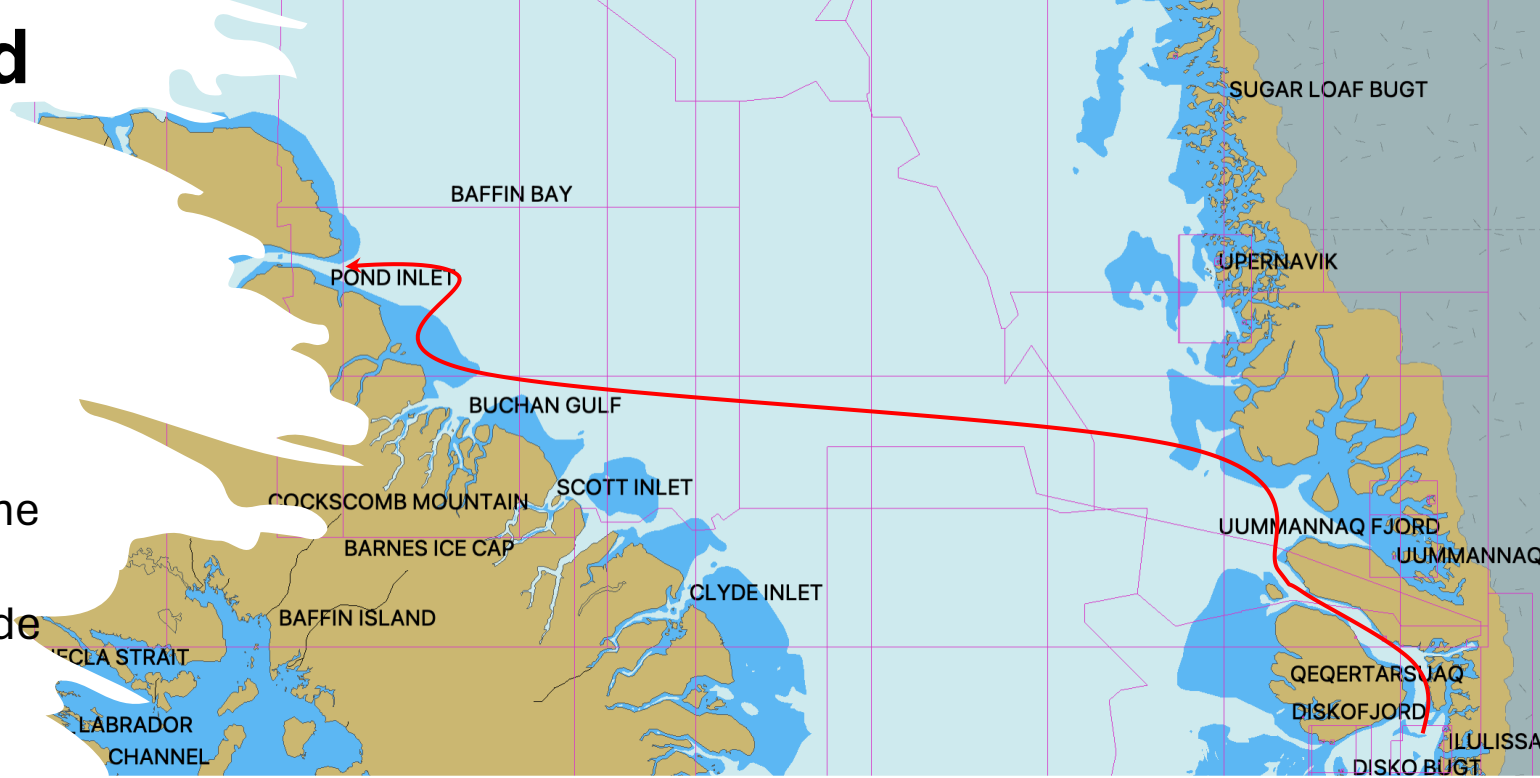
A partir de 22 000€ / Personne



# Jours 1 à 6: De ilulissat à Pond Inlet – 600 milles nautiques

La première étape du passage du Nord-Ouest débute à **Ilulissat**, une charmante petite ville située sur la côte ouest du Groenland. Ce port pittoresque est l'un des joyaux du Groenland, offrant une immersion dans la culture inuit et une vue imprenable sur l'impressionnant **Ilulissat Icefjord**, un site classé au patrimoine mondial de l'UNESCO.

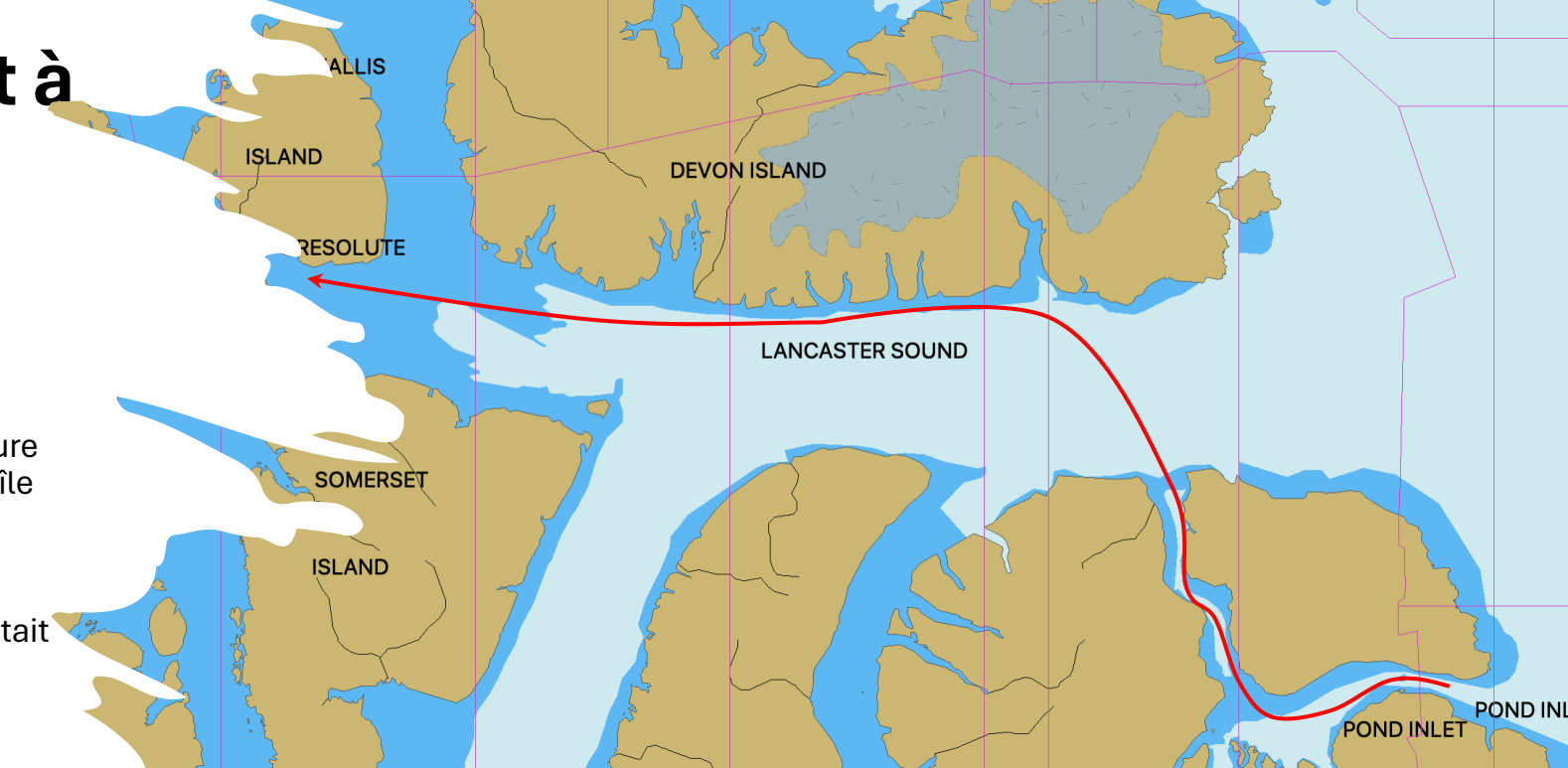
Après avoir exploré cette région emblématique, vous naviguerez au milieu des imposants **glaciers** et des **icebergs** dérivant lentement dans l'IcefjordCap à l'ouest, la traversée de la **baie de Baffin** commence. Ces eaux, chargées d'histoire et de légendes, vous mènent au-delà de la banquise mobile et des corridors naturels où résident parfois des narvals et des phoques. Ce voyage à travers l'immensité de l'Arctique offre également une chance d'observer des **baleines boréales** et des oiseaux marins dans leur habitat naturel.





# Jours 7 à 10: De Pond Inlet à Resolute Bay – 350 milles nautiques

La deuxième étape du passage du Nord-Ouest commence à **Pond Inlet**, où s'ouvre l'accès aux eaux légendaires de ce passage mythique. C'est ici que débute véritablement l'aventure historique et exploratoire. En longeant la côte nord-ouest de l'île Bylot, vous entrez dans le **détroit de Lancaster**, un des corridors les plus emblématiques de l'Arctique canadien. Ce trajet vous mènera sur les traces de la célèbre **expédition Franklin**, disparue mystérieusement en 1845 alors qu'elle tentait de traverser le passage du Nord-Ouest. Les récits de cette exploration perdue résonnent encore dans ces paysages austères et fascinants, où se mêlent histoire et mystère. Une étape clé de cette partie du voyage sera un arrêt possible à **Beechey Island**, un lieu chargé de mémoire. C'est ici que les premiers vestiges de l'expédition Franklin ont été découverts, notamment les tombes de trois marins, témoins silencieux de cette quête tragique. Une visite sur cette île glaciale offre une immersion dans l'histoire des premières explorations arctiques. Vous continuerez ensuite vers **Resolute Bay**, un point d'ancrage stratégique pour l'exploration de l'Arctique. Cette communauté isolée, située sur l'île Cornwallis, est un point de départ essentiel pour les expéditions polaires modernes. En approchant de Resolute Bay, gardez l'œil ouvert : c'est dans ces eaux et sur ces rivages que vous pourriez apercevoir vos **premiers ours polaires**, emblèmes majestueux de la région arctique. Leur silhouette élégante contraste magnifiquement avec l'immensité glacée qui les entoure, promettant des moments d'observation inoubliables.



# Jours 11 à 19: De Resolute Bay à Cambridge Bay – 500 milles nautiques

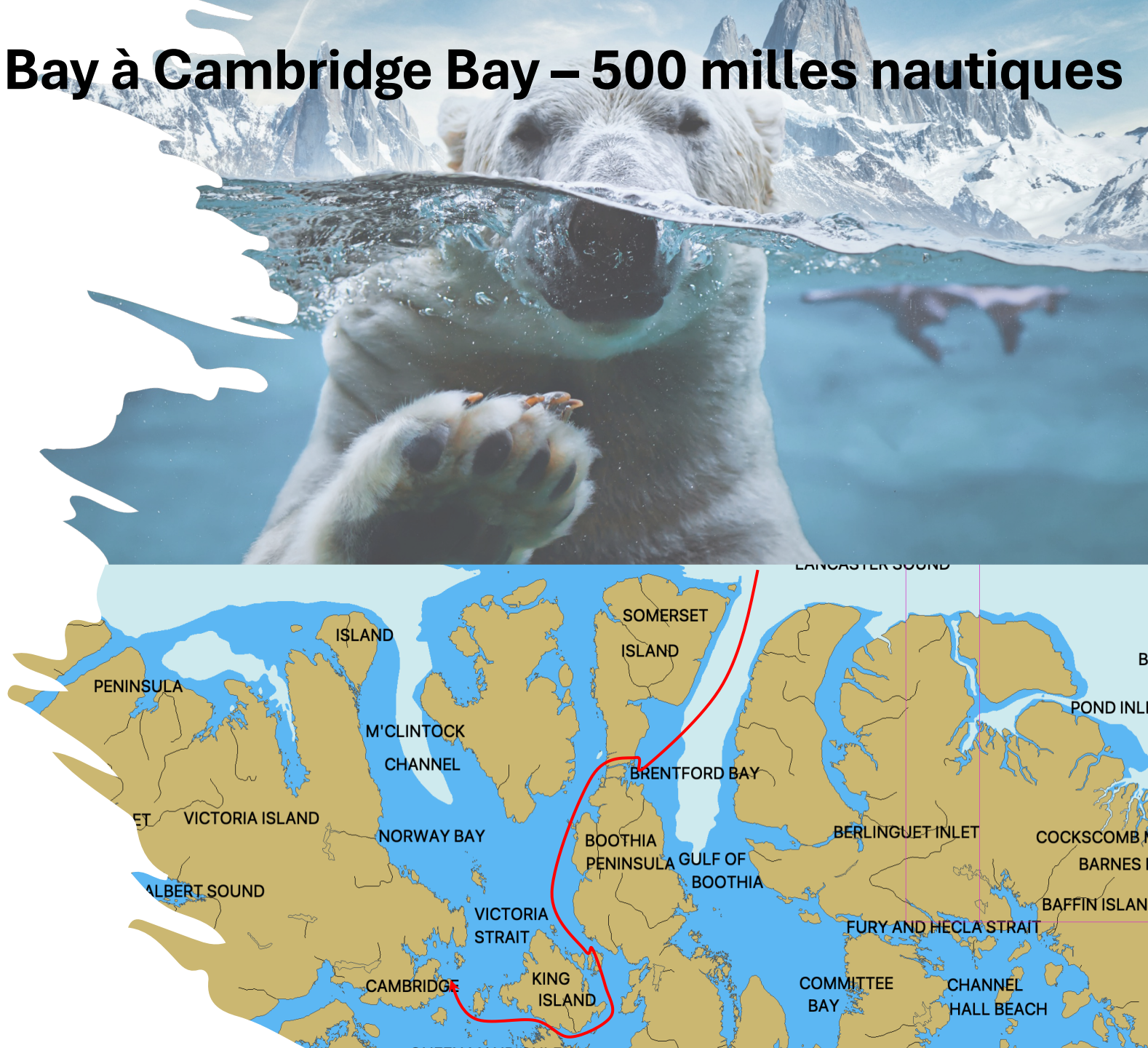
La troisième étape du passage du Nord-Ouest vous conduit de **Resolute Bay** à **Cambridge Bay**, en passant par des eaux chargées d'histoire et de beauté naturelle. En quittant Resolute Bay, vous mettez le cap au sud en empruntant le **détroit de Peel**, qui contourne l'île Somerset, un territoire sauvage et isolé où la nature règne en maître.

Vous atteindrez ensuite le spectaculaire **détroit de Bellot**, un passage étroit et stratégique qui marque une étape clé du passage du Nord-Ouest. Ce détroit, bordé de falaises escarpées, offre des panoramas impressionnants et est souvent fréquenté par des **ours polaires** et d'autres espèces emblématiques de la région arctique.

Si les conditions le permettent, une visite à **Gjoa Haven** sera organisée. Ce village inuit, situé sur l'île King William, est célèbre pour avoir été le lieu où le célèbre explorateur norvégien **Roald Amundsen** a hiverné pendant son expédition réussie à travers le passage du Nord-Ouest. Vous y découvrirez l'histoire fascinante des explorations arctiques et la riche culture inuit.

Avant d'atteindre Cambridge Bay, nous pourrions faire escale à **Taloyoak**, sur la péninsule de Boothia. Ce village inuit se trouve à proximité des lieux où ont été retrouvées les épaves des navires de l'expédition Franklin, le HMS *Erebus* (en 2014) et le HMS *Terror* (en 2016). Ces découvertes archéologiques ont permis de lever une partie du voile sur le mystère entourant cette expédition tragique.

La destination finale de cette étape, **Cambridge Bay**, est située sur l'île Victoria. Ce point de passage incontournable offre une combinaison unique de modernité et de traditions inuit, et constitue une base importante pour la suite de votre aventure à travers l'Arctique canadien.



# Jours 20 à 28: De Cambridge Bay à Tuktoyaktuk – 760 miles

La dernière étape de votre traversée du passage du Nord-Ouest vous emmène de **Cambridge Bay** à **Tuktoyaktuk**, à travers un paysage polaire fascinant et varié. En quittant Cambridge Bay, vous naviguerez dans un dédale complexe de **îles arctiques**, entrecoupées de passages étroits et de baies abritées. Cette région sauvage offre de nombreuses possibilités d'escales pour explorer des lieux reculés et entrer en contact avec la riche culture inuit.

Au fil de votre progression, vous découvrirez des villages isolés où l'accueil chaleureux des habitants contraste avec la rudesse de leur environnement. Ces rencontres uniques vous permettront d'en apprendre davantage sur le mode de vie ancestral des Inuits, adapté à l'un des environnements les plus extrêmes de la planète. Votre voyage se termine en beauté dans la **mer de Beaufort**, un vaste territoire de glace et d'eau abritant une biodiversité exceptionnelle, notamment des phoques, des morses et parfois même des baleines boréales. Le point final de cette expédition exceptionnelle est le village de **Tuktoyaktuk**, situé dans les **Territoires du Nord-Ouest**.

Ce village côtier, souvent surnommé "Tuk" par ses habitants, est un lieu emblématique marqué par des paysages étonnants, notamment les célèbres pingos, ces collines de glace recouvertes de terre. Tuktoyaktuk marque la fin de cette **extraordinaire expédition polaire**, où vous aurez traversé des milliers de kilomètres d'eaux glacées, exploré des terres riches en histoire et partagé des moments inoubliables avec les habitants du Grand Nord.



# Rejoindre le Cap des Palmes

## Exemple de vols:

Pour Ilulisaat, Groenland:

*28 Juillet 2025*

Vol direct depuis Reykjavik



Pour Pond Inlet, Canada:

*7 aout 2025*

Ottawa à Iqualit

Iqualit à Pond Inlet



Retour de Tuktoyaktuk:

*28 Aout 2025*

Inuvik à Norman Wells

Norman Wells à Yellowknife

Yellowknife à Vancouver



# Satisfaction Client



mireille van leynseele  
4 reviews



★★★★★ 2 years ago

Une semaine fantastique à bord de Addictive sailing jusqu'à Ouessant. Briec est non seulement un navigateur hors paire mais en plus il nous a soigné toute la semaine avec ses petits plats mijotés, ses desserts, etc. Il connaît son bateau et la mer comme sa poche mais laisse également l'équipage participer comme chacun le sent. Je conseille vivement une croisière à bord de ce navire d'exception !

Visited in June 2021



Tim TIM  
5 reviews



★★★★★ 3 years ago

Simplement génial !!! 10 jours de rêve en MARTINIQUE début MARS. Du coup, on a récidivé pour 15 jours en CORSE. Bateau extra. Briec est un skipper tout simplement adorable et au petit soin pour tout le monde (et un très bon cuisinier !). Simplement l'impression d'être entre amis ... Allez y les yeux fermés vous passerez des vacances de rêve ! MERCI 1000 fois BRIEUC et à très bien bientôt !

Visited in August 2020



Stewart Buller  
8 reviews · 2 photos



★★★★★ 2 years ago

M. Maisoneuve is simply a great sailing captain, with a great boat and an excellent crew. Having sailed with him to Gran Canaria twice, I can honestly say I would sail with him anywhere, anytime.

Visited in November 2021



# Croisières Polaires d'Exception

Contact: Briec Maisonneuve  
[briec@addictive-sailing.com](mailto:briec@addictive-sailing.com)  
+33 6 24 43 00 17